

System Storz und MS Schnellkupplungen KA 40 und Zubehör



System Storz and Quick Couplers and equipment

Storz Schlauchkupplungen

Werkstoff: Aluminium, gegossen

Dichtung: EPDM, Betriebsdruck: 12 bar

Storz hose shank

material: aluminium, casted

gasket: EPDM, operating pressure: 12 bar



Bezeichnung Designation	Abmessung Dimension	Artikel-Nr. Item-No.	VPE Unit
Storz C Schlauchkupplung	NW 50	STK-SK-52C-AL	1
Storz B Schlauchkupplung	NW 75	STK-SK-75B-AL	1
Storz B Schlauchkupplung	NW 80	STK-SK-80B-AL	1
Storz A Schlauchkupplung	NW 100	STK-SK-100A-AL	1

Storz Festkupplung IG

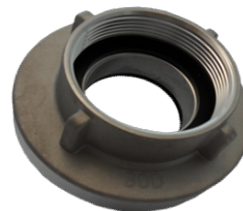
Werkstoff: Aluminium, gegossen

Dichtung: EPDM, Betriebsdruck: 12 bar

Storz coupling female threaded

material: aluminium, casted

gasket: EPDM, operating pressure: 12 bar



Bezeichnung Designation	Abmessung Dimension	Artikel-Nr. Item-No.	VPE Unit
Storz Festkupplung mit Innengewinde	2"	STK-FI-52C-17-AL	1
Storz Festkupplung mit Innengewinde	2 1/2"	STK-FI-75B-21-AL	1
Storz Festkupplung mit Innengewinde	3"	STK-FI-75B-23-AL	1
Storz Festkupplung mit Innengewinde	4"	STK-FI-100A-25-AL	1

Storz Festkupplung AG

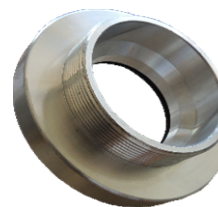
Werkstoff: Aluminium, gegossen

Dichtung: EPDM, Betriebsdruck: 12 bar

Storz coupling male threaded

material: aluminium, casted

gasket: EPDM, operating pressure: 12 bar



Bezeichnung Designation	Abmessung Dimension	Artikel-Nr. Item-No.	VPE Unit
Storz Festkupplung mit Außengewinde	2"	STK-FA-52C-17-AL	1
Storz Festkupplung mit Außengewinde	2 1/2"	STK-FA-75B-21-AL	1
Storz Festkupplung mit Außengewinde	3"	STK-FA-75B-23-AL	1
Storz Festkupplung mit Außengewinde	4"	STK-FA-100A-25-AL	1

Storz Übergangsstück

Werkstoff: Aluminium, gegossen

Dichtung: EPDM, Betriebsdruck: 12 bar

Storz adapter

material: aluminium, casted

gasket: EPDM, operating pressure: 12 bar



Bezeichnung Designation	Abmessung Dimension	Artikel-Nr. Item-No.	VPE Unit
Storz Übergangsstück	B-C	STK-AS-BC-AL	1
Storz Übergangsstück	A - B	STK-AS-AB-AL	1

Storz Blindstück

Werkstoff: Aluminium, gegossen

Dichtung: EPDM, Betriebsdruck: 12 bar

Storz cap

material: aluminium, casted

gasket: EPDM, operating pressure: 12 bar



Bezeichnung Designation	Abmessung Dimension	Artikel-Nr. Item-No.	VPE Unit
Storz Blindkupplung mit Kette	C	STK-BK-52C-AL	1
Storz Blindkupplung mit Kette	B	STK-BK-75B-AL	1
Storz Blindkupplung mit Kette	A	STK-SK-100A-AL	1

Storz Kupplungsschlüssel

Storz tool

Bezeichnung Designation	Abmessung Dimension	Artikel-Nr. Item-No.	VPE Unit
A/B/C Schlüssel		STK-KS-ABC	1

siehe auch Seite 101-108 /
Absperrarmaturen



Messingschnellkupplung IG

Werkstoff: Messing, Dichtung: EPDM

Betriebsdruck: 12 bar, Knaggenabstand 40 mm

Water coupling, female threaded

material: brass, gasket: EPDM

operating pressure: 12 bar

coping distance (CD) : 40 mm



Bezeichnung Designation	Abmessung Dimension	Artikel-Nr. Item-No.	VPE Unit
MS Schnellkupplung IG	1/2"	MS-SK07IG	1
MS Schnellkupplung IG	3/4"	MS-SK09IG	1
MS Schnellkupplung IG	1"	MS-SK11IG	1
MS Schnellkupplung IG	1 1/2"	MS-SK15IG	1

Messingschnellkupplung AG

Werkstoff: Messing, Dichtung: EPDM

Betriebsdruck: 12 bar, Knaggenabstand 40 mm

Water coupling, male threaded

material: brass, gasket: EPDM

operating pressure: 12 bar

coping distance (CD) : 40 mm



Bezeichnung Designation	Abmessung Dimension	Artikel-Nr. Item-No.	VPE Unit
MS Schnellkupplung AG	1/2"	MS-SK07AG	1
MS Schnellkupplung AG	3/4"	MS-SK09AG	1
MS Schnellkupplung AG	1"	MS-SK11AG	1
MS Schnellkupplung AG	1 1/2"	MS-SK15AG	1

Messingschlauchkupplung

Werkstoff: Messing, Dichtung: EPDM

Betriebsdruck: 12 bar, Knaggenabstand 40 mm

Water coupling, hose shank

material: brass, gasket: EPDM

operating pressure: 12 bar

coping distance (CD) : 40 mm



Bezeichnung Designation	Abmessung Dimension	Artikel-Nr. Item-No.	VPE Unit
MS Schnellkupplung	NW 13	MS-SK07ST	1
MS Schnellkupplung	NW 19	MS-SK09ST	1
MS Schnellkupplung	NW 25	MS-SK11ST	1